

令和8年度
分収造林契約地に設置する
境界標柱の購入仕様書（物件①）

国立研究開発法人森林研究・整備機構
森林整備センター
森林業務部 森林事業課

令和8年度分収造林契約地に設置する境界標柱の購入 仕様書（物件①）

第1 総則

1 適用

本仕様書は、国立研究開発法人森林研究・整備機構森林整備センター（以下「発注者」という。）が発注する「令和8年度分収造林契約地に設置する境界標柱の購入（物件①）」（以下「本業務」という。）について適用され、受注者が実施しなければならない必要事項を定め、もって契約の適正な履行の確保を図るためのものである。

2 用語の定義

本書で使用する用語については、一般的な解釈とするが、作業に際し発生した不明な点は、受注者が発注者に確認するものとする。

3 打合せ

- (1) 本業務を適正かつ円滑に実施するため、受注者と発注者は、①業務着手時、②初回発送時、③納品完了時における3回の打合せを基本とし、その他必要が生じた場合は、受注者と発注者が協議の上、随時打合せを行うものとする。
- (2) 受注者は、打合せ記録簿（日時、場所、出席者、打合せ内容、その他必要な事項）を、打合せした事後に発注者に提出するものとする。
- (3) 本項に関する打合せに要する費用は、全て受注者の負担とする。

4 打合せ（初回発送時）における物品の確認

納品する境界標柱（以下「標柱」という。）について、受注者は、初回発送時における打合せにおいて、発注者による物品の確認を受けるものとする。

「物品の確認」とは以下のことを指す。

- ア 物品に使用しているコンクリートの示方配合書や鋼材等の品質証明等による使用材料の確認
- イ 物品の規格・仕様の確認
- ウ 強度試験の結果による品質の確認

5 検査

- (1) 受注者は、物品の納品が全て完了した後、完了報告書を提出し発注者の検査を受けること。

- (2) 検査の結果、標柱の規格・仕様に適合しない場合には、受注者の負担により、発注者が指定した日時までに代替品の納品若しくは必要な修復を行い、再度検査を受けること。

第2 業務内容

1 一般事項

(1) 調達担当課室・連絡先

国立研究開発法人森林研究・整備機構 森林整備センター
森林業務部 森林事業課 造林係・保護係
電話 044-543-2517(直通)

(2) 納品期限

納品期限は令和9年3月5日までとする。

(3) 納品数量及び納品場所

物品の納品数量、納品場所は別紙1「境界標柱納品先一覧表」による。なお、送料は受注者が負担すること。

2 標柱の規格・仕様

標柱の規格は、コンクリート製の頭部と鋼材等で地中に打ち込みできる部材を組み合わせた分離型の標柱とする。

また、入札者は、調達する標柱にかかる設計図書（設計図及び使用資材表）を入札日の2週間前までに発注者に提出し、調達する標柱が以下(1)(2)の規格・仕様を満たしていることの確認を得た後に入札に参加するものとする。

(1) コンクリート製の頭部

規格は別紙2「標準仕様図」のとおりとする。

ア 材料は JIS A 5308 に定める軽量コンクリートを使用するものとし、呼び強度 18N/mm² 以上のものとする。

なお、1本当たりの重量は 1.6kg 未満とする。

イ 塗装は下塗り、上塗り(朱色)、文字部分(白色)とする。

ウ 寸法は、上頭部の1辺が 60mm 以上の四角形、長さが 200mm 以上とする。

エ 表面の加工は、1面に「水造」の名称を漢字で彫刻、或いは型枠により凹版で標示することとし、1面の反対面に、アルミ等の金属板へ標柱番号(主番号、枝番号)を印刷したものを貼り付けるものとする。

なお、標柱番号については、別紙1「境界標柱納品先一覧表」によるものとする。

オ アルミ板等および標柱番号の印刷は、10 年以上の耐候性のある素材を使用し、肉眼による視認性において標柱番号が明らかに判読困難な状態に退色しないものを使用すること。

(2) 地中打ち込み部

規格・仕様は以下のとおりとし、これらを満たす過去の参考事例は別紙 3 のとおりとする。

ア 地中打ち込み部は鋼材等を使用し、長さ 450mm 以上、地中埋設側の下方部分には鋼材等に抜け防止加工を 2 箇所以上施すものとする。

イ 地中打ち込み部の頭頂部は、コンクリート製の頭部と接合可能な構造とする。

ウ 長期間の使用に耐えるよう、表面に防錆処理を施すものとする。

(3) 接着剤

ア 接着剤は、コンクリート製の頭部と地中打ち込み部を固定するために使用するものとし、耐水性、填隙性を備えたものとする。

(4) 保護器具

ア 保護器具は、地中打ち込み部を金属ハンマー等で地中に打ち込む際に保護するために使用するものとする。

第 3 特記事項

1 個人情報等

(1) 受注者は、本仕様書に基づく契約期間中はもとより契約期間終了後も、本契約を履行する上で知り得た個人情報及び発注者に係る情報(以下「個人情報等」という。)を、第三者に開示、又は漏えいしないこと。また、そのために必要な措置を講ずること。

(2) 受注者は、発注者が提供した情報を第三者に開示することが必要である場合は、事前に発注者と協議の上、承認を得ること。

2 知的財産権等

(1) 本業務で作成した物品の所有権については、当該物品の検査合格後の引渡し(以下「引渡し」という。)において、受注者から発注者に無償で譲渡するものとする。

(2) 本業務における物品の著作権(著作権法第 27 条及び第 28 条に規定する権利を含む。)については、引渡しにおいて発注者に帰属するものとする。

ただし、物品の中に受注者又は第三者が従前から有していた著作権が含まれる場合、当該著作権は、受注者又は第三者に留保されるものとする。

(3) 受注者は、発注者又は物品の利用者に対し、前項に留保される受注者の権利について使用を許諾し、一切の受注者の著作者人格権（同法第18条から第20条に規定する公表権、氏名表示権、同一性保持権）について、発注者へ書面による事前の同意を得なければこの権利を行使しないものとする。

(4) 発注者は、この仕様書どおりに物品を作成等することが、特許権、実用新案権、意匠権、商標権その他日本国の法令に基づき保護される第三者の権利（以下「特許権等」という。）を侵害しないことについて、一切保証しないものとする。

また、受注者は、特許権等の対象となっている本業務及び発注者による物品の使用に必要な材料、実行方法等を使用等するときは、その使用等に関する一切の責任を負わなければならない。

さらに、受注者は、本業務で作成する物品について、特許権等の権利関係が生じる場合は、物品の作成前に特許権者等との調整を行うものとする。

なお、当該調整にかかる費用は全て受注者の負担とする。

第4 その他

1 その他

この仕様書に定められていない事項及び疑義が生じた場合には、発注者と受注者が協議を行い決定するものとする。

別紙1 (物件①)

令和8年度 境界標柱納品先一覧表

整理番号	事務所	境界 標柱 本数	標柱番号		保護 器具 個数	納品先	備考
			主番号	枝番号		住所	
1	北海道	64	1~64		1	北海道石狩都当別町	
2	北海道	49	1~49		1	整理番号1と同じ	
3	北海道	18	1~18		1	北海道川上郡標茶町	
4	北海道	20	1~20		1	整理番号3と同じ	
5	北海道	55	1~55		1	北海道野付郡別海町	
6	北海道	10	1~10		1	整理番号5と同じ	
7	北海道	7	1~7		1	北海道伊達市	
8	北海道	23	1~23		1	北海道石狩都当別町	
9	北海道	15	1~15		1	北海道標津郡標津町	
10	北海道	5	1~5		1	北海道土別市	
11	北海道	22	1~3、4、5、6~8、9~15	3-1、3-2、4-1、5-1、5-2、5-3、8-1	1	北海道青都郡黒松内町	
12	青森	11	1~5	2-1~2-4、3-1~3-2	1	青森県青森市	
13	青森	16	1~15	10-1	1	整理番号12と同じ	
14	青森	14	1~4	3-1、4-1~4-2、6-1~6-7	1	青森県むつ市	
15	青森	18	1~15	11-1、13-1、14-1	1	青森県三戸郡五戸町	
16	青森	17	1~15	1-1、1-2	1	青森県上北郡東北町	
17	青森	116	1~102、107~119	16-1	1	青森県十和田市	
18	盛岡	10	1~10		1	岩手県岩手郡雫石町	
19	東北北海道	31	1~31		1	宮城県栗原市	
20	東北北海道	22	1~22		1	整理番号19と同じ	
21	東北北海道	8	1~8		1	整理番号19と同じ	
22	東北北海道	30	1~30		1	整理番号19と同じ	
23	東北北海道	5	1~5		1	整理番号19と同じ	
24	東北北海道	74	1~73	69-1	1	整理番号19と同じ	
25	東北北海道	11	1~9	4-1、9-1	1	整理番号19と同じ	
26	東北北海道	18	1~18		1	整理番号19と同じ	
27	東北北海道	20	1~19	17-1	1	整理番号19と同じ	
28	東北北海道	27	1~27		1	整理番号19と同じ	
29	東北北海道	23	1~23		1	整理番号19と同じ	
30	東北北海道	38	1~38		1	整理番号19と同じ	
31	東北北海道	32	1~9、13~35		1	整理番号19と同じ	
32	東北北海道	17	1~17		1	整理番号19と同じ	
33	東北北海道	11	1~11		1	宮城県刈田郡七ヶ宿町	
34	東北北海道	48	1~31	2-1、4-1、13-1、15-1、17-1~17-5、21-1~21-2、24-1~24-2、30-1、31-1~31-3	1	整理番号33と同じ	
35	東北北海道	27	1~26	6-1	1	整理番号33と同じ	
36	東北北海道	15	1~15		1	宮城県登米市	
37	東北北海道	13	1~13		1	整理番号36と同じ	
38	東北北海道	15	1~15		1	整理番号36と同じ	
39	東北北海道	15	1~15		1	整理番号36と同じ	
40	東北北海道	19	1~19		1	整理番号36と同じ	
41	東北北海道	20	1~20		1	宮城県気仙沼市	
42	秋田	28	1~28		4	秋田県湯沢市	
43	秋田	1		17-1	1	秋田県横手市	
44	山形	13	1~13		1	山形県米沢市	
小計		1,071			47		
45	富山	51	1-51		1	富山県富山市	
46	富山	7	1-7		1	富山県南砺市	
47	富山	13	1-13		1	整理番号46と同じ	
48	長野	102	1~102		2	長野県南佐久郡小海町	
49	長野	87	1~86	74-1	2	整理番号48と同じ	
50	長野	22	1~18 20~23		1	長野県飯田市	
51	長野	2	1 2		1	長野県飯田市	
52	長野	15	1~13	7-1、7-2	1	長野県木曾郡大桑村	
53	長野	35	1~35		1	長野県千曲市	
54	岐阜	21	1~21		1	岐阜県本巣市	
55	岐阜	6	1~6		1	整理番号54と同じ	
56	岐阜	10	1~10		1	整理番号54と同じ	
57	岐阜	7	1~7		1	岐阜県加茂郡七宗町	
58	岐阜	23	1~14	7-1、7-2、10-1、10-2、10-3、11-1、11-2、11-3、14-1	1	整理番号57と同じ	

令和8年度 境界標柱納品先一覧表

整理番号	事務所	境界標柱本数	標柱番号		保護器具個数	納品先	備考
			主番号	枝番号		住所	
59	岐阜	25	1~12、1~10、13~15		1	岐阜県高山市	
60	岐阜	22	1~22		1	整理番号59と同じ	
61	岐阜	19	1~19		1	整理番号59と同じ	
62	岐阜	16	1~16		1	整理番号59と同じ	
63	岐阜	23	1~12、1~11		1	岐阜県岐阜市	
64	岐阜	14	1~14		1	整理番号63と同じ	
65	岐阜	18	1~18		1	整理番号63と同じ	
66	岐阜	6	1~6		1	岐阜県瑞浪市	
67	岐阜	9	1~9		1	岐阜県飛騨市	
68	岐阜	29	1~29		1	岐阜県本巣市	
69	岐阜	11	1~11		1	岐阜県大垣市	
70	岐阜	11	1~11		1	岐阜県本巣市	
71	津	11	1~10	5-1	1	三重県津市	
72	津	5	1~5		1	整理番号71と同じ	
73	津	1	7		1	整理番号71と同じ	
74	津	8	1~8		1	整理番号71と同じ	
75	津	5	1~5		1	整理番号71と同じ	
76	津	15	1~15		2	三重県熊野市	
77	津	4	1~4		1	整理番号76と同じ	
78	津	17	1~17		2	整理番号76と同じ	
79	津	8	1~8		1	三重県北牟婁郡紀北町	
80	津	7	1~7		1	整理番号79と同じ	
81	津	8	1~8		1	三重県度会郡大紀町	
82	津	7	1~7		1	整理番号81と同じ	
83	津	4	1~4		1	三重県度会郡度会町	
84	津	14	1~14		1	整理番号83と同じ	
85	津	1	1		1	和歌山県新宮市	
小計		719			45		
86	金沢	11	1~11		1	石川県鳳珠郡穴水町	
87	金沢	19	1~17	2-1、8-1	1	富山県高岡市	
88	金沢	10	1~10		1	整理番号87と同じ	
89	近畿北陸	9	1~9		2	整理番号87と同じ	
90	福井	28	1~28		1	岐阜県岐阜市	
91	近畿北陸	8	1~8		1	京都府船井郡京丹波町	
92	近畿北陸	7	1~7		1	整理番号91と同じ	
93	近畿北陸	14	1~14		2	京都府南丹市	
94	近畿北陸	12	1~8	1-1、2-1、8-1、8-2	2	京都府綾部市	
95	近畿北陸	26	34~53	4-1、4-2、40-1、41-145-1、45-2	4	京都府宮津市	
96	神戸	20	1~17	1-1、16-1、16-2	1	兵庫県豊岡市	
97	神戸	33	1~24	6-1、7-1、7-2、7-3、10-1、11-1、12-1、16-1、23-1	1	整理番号96と同じ	
98	神戸	25	1~25		1	兵庫県養父市	
99	神戸	12	1~12		1	兵庫県朝来市	
100	神戸	14	1~14		1	兵庫県佐用郡佐用町	
101	和歌山	10	1~10		2	和歌山県田辺市	
102	和歌山	5	1~5		2	整理番号101と同じ	
103	和歌山	6	1~6		2	整理番号101と同じ	
104	和歌山	35	1~33	9-1、12-1	7	和歌山県田辺市	
105	和歌山	11	1~8	1-1、5-1、5-2	2	整理番号104と同じ	
106	和歌山	10	1~10		2	整理番号104と同じ	
107	和歌山	10	1~10		2	和歌山県東牟婁郡古座川町	
小計		335			40		
108	九州	39	1~37	11-1、11-2	1	熊本県熊本市	
109	九州	25	1~22	9-1、9-2、22-1	1	整理番号108と同じ	
110	九州	30	1~30		1	整理番号108と同じ	
111	九州	16	45~59	54-2	1	熊本県熊本市	
112	九州	20	1~18	8-2、17-2	1	福岡県京都郡みやこ町	
113	九州	9	1~8	2-1	1	福岡県豊前市	
114	九州	24	1~24		1	福岡県京都郡刈田町	
115	熊本	33	1~33		4	熊本県阿蘇市	
116	熊本	5	1~5		1	整理番号115と同じ	
117	熊本	2	1、2		1	熊本県阿蘇郡南阿蘇村	

令和8年度 境界標柱納品先一覧表

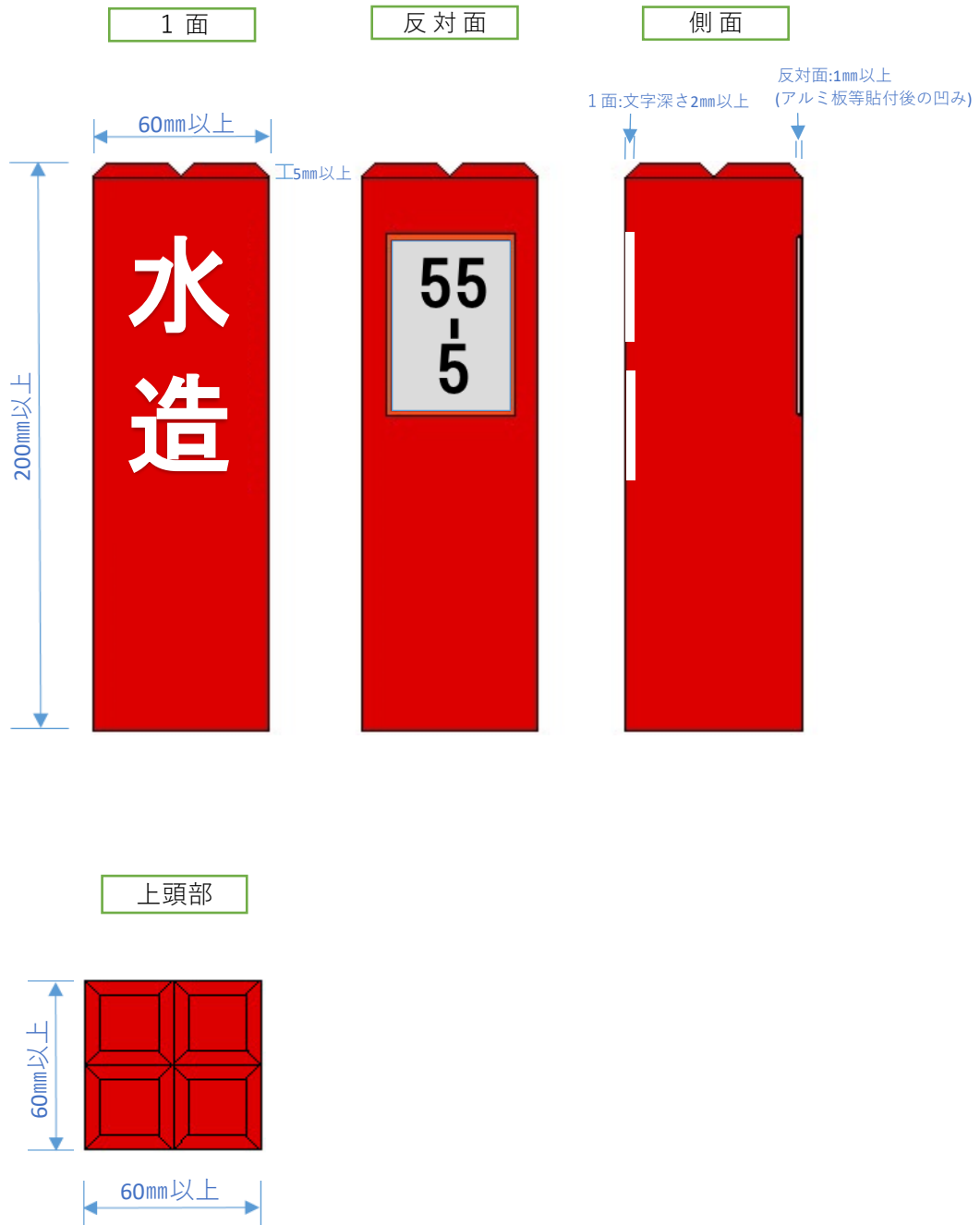
整理番号	事務所	境界 標柱 本数	標柱番号		保護 器具 個数	納品先	備考
			主番号	枝番号		住所	
118	熊本	10	1~10		1	整理番号117と同じ	
119	熊本	17	1~7	4-1、6-1、6-2、6-3、6-4、6-5、6-6、6-7、6-8、6-9	2	熊本県球磨郡湯前町	
120	熊本	17	1~15	2-1、6-1	2	整理番号119と同じ	
121	鹿児島	76	1~74	17-1、17-2	2	整理番号119と同じ	
122	熊本	17	1~10	3-1、5-1、6-1、6-2、6-3、6-4、9-1	2	熊本県水俣市	
123	熊本	17	1~10	2-1、2-2、8-1、8-2、8-3、10-1、10-2	2	熊本県球磨郡水上村	
124	熊本	4	1~4		1	熊本県上益城郡山都町	
125	大分	26	1~26			大分県竹田市	
126	大分	56	1~56		2	整理番号125と同じ	
127	大分	21	1~21		1	整理番号125と同じ	
128	大分	12	1~12		1	大分県玖珠郡玖珠町	
129	大分	17	1~17			整理番号128と同じ	
130	大分	18	1~18			整理番号128と同じ	
131	大分	18	1~18			整理番号128と同じ	
132	大分	12	1~12			整理番号128と同じ	
133	大分	15	36~50			大分県豊後大野市	
134	大分	48	1~18、20~49		2	整理番号133と同じ	
135	大分	4	10~13		1	大分県佐伯市	
136	大分	34	1~34		2	整理番号135と同じ	
137	大分	22	1~22		1	整理番号135と同じ	
138	大分	29	1~29			整理番号135と同じ	
139	大分	19	1~19		1	大分県日田市	
140	大分	34	1~34		2	整理番号139と同じ	
141	大分	30	1~30			整理番号139と同じ	
142	大分	17	1~17			整理番号139と同じ	
143	大分	28	1~28		1	大分県国東市	
144	大分	30	1~30		2	整理番号143と同じ	
145	大分	13	1~13			整理番号143と同じ	
146	大分	26	1~26			整理番号143と同じ	
147	大分	16	1~16		1	大分県臼杵市	
148	大分	8	1~8			整理番号147と同じ	
149	大分	27	1~27			大分県由布市	
150	大分	16	1~16			整理番号149と同じ	
151	大分	57	1~57			大分県杵築市	
152	大分	7	1~7			整理番号151と同じ	
153	大分	4	1~4		1	大分県中津市	
154	宮崎	6	1~6		1	宮崎県延岡市	
155	宮崎	22	1~22		1	整理番号154と同じ	
156	宮崎	5	1~2	1-2、2-2、10-2	1	整理番号154と同じ	
157	宮崎	15	1~15		1	整理番号154と同じ	
158	宮崎	11	1~9	3-2、3-3	1	整理番号154と同じ	
159	宮崎	16	1~16		1	整理番号154と同じ	
160	宮崎	7	1~6	4-1	1	整理番号154と同じ	
161	宮崎	30	1~30		1	宮崎県日向市	
162	宮崎	32	1~32		1	整理番号161と同じ	
163	宮崎	12	1~11	7-1	1	整理番号161と同じ	
164	宮崎	11	1~11		1	整理番号161と同じ	
165	宮崎	8	1~8		1	整理番号161と同じ	
166	宮崎	58	1~51	11-1、11-2、19-1、21-1、30-1、40-1、40-2	1	整理番号161と同じ	
167	宮崎	4	1~4		1	整理番号161と同じ	
168	宮崎	59	1~59		1	宮崎県都城市	
169	宮崎	45	1~34	3-1、4-1、7-1、8-1、9-1、14-1、15-1、16-1、17-1、21-1、32-1	1	整理番号168と同じ	
170	宮崎	13	1~13		1	東臼杵郡門川町	
171	宮崎	17	1~17		1	整理番号170と同じ	
172	宮崎	30	1~29	25-1	1	宮崎県日向市	
173	宮崎	29	1~29		1	宮崎県宮崎市	
174	宮崎	109	1~89	5-1、7-1、9-1、9-2、19-1、21-1、21-2、25-1、28-1、35-1、40-1、43-1、67-1、67-2、67-3、69-1、69-2、75-1、82-1、86-1	1	宮崎県日南市	
175	宮崎	49	1~49		1	宮崎県日南市	
176	宮崎	22	1~22		1	宮崎県延岡市	
177	宮崎	27	1~27		1	熊本県球磨郡湯前町	

令和8年度 境界標柱納品先一覧表

整理番号	事務所	境界 標柱 本数	標柱番号		保護 器具 個数	納品先	備考
			主番号	枝番号		住所	
178	宮崎	14	27~40		1	宮崎県児湯郡西米良村	
179	宮崎	18	1~18		1	宮崎県延岡市古川町	
180	宮崎	9	1~9		1	宮崎市高岡町	
181	宮崎	7	1~7		1	宮崎県西臼杵郡五ヶ瀬町	
182	宮崎	19	1~19		1	宮崎県延岡市北方町	
183	宮崎	15	1~15		1	宮崎県日向市	
184	宮崎	14	1~14		1	宮崎県西臼杵郡高千穂町	
185	宮崎	38	1~38		1	整理番号184と同じ	
186	宮崎	10	1~10		1	宮崎県日向市	
187	宮崎	4	1~4		1	宮崎県西都市	
188	鹿児島	14	1~14		1	鹿児島県薩摩郡さつま町	
189	鹿児島	28	1~28		1	鹿児島県肝属郡錦江町	
190	鹿児島	18	1~18		1	鹿児島県始良郡湧水町	
小計		1,870			80		
計		3,995			212		

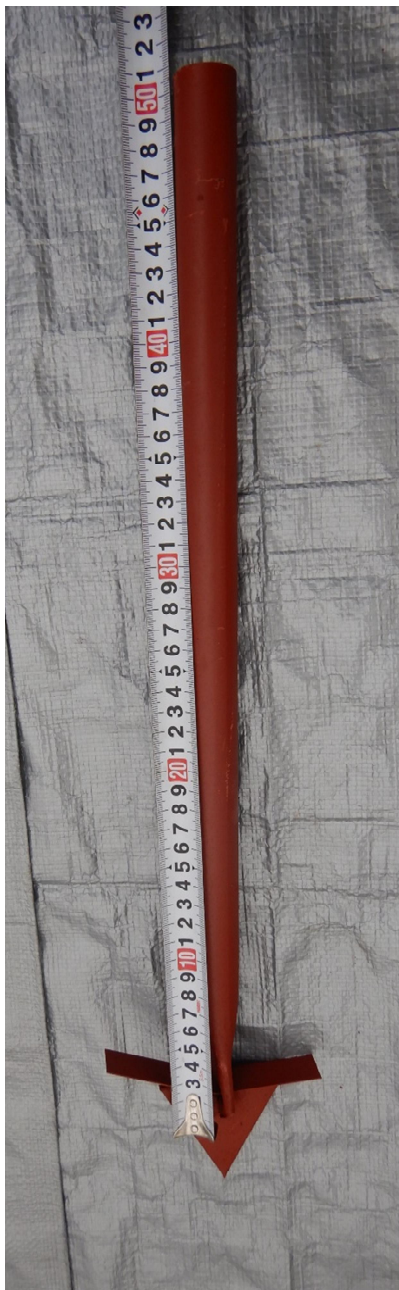
標準仕様図

○コンクリート製の頭部

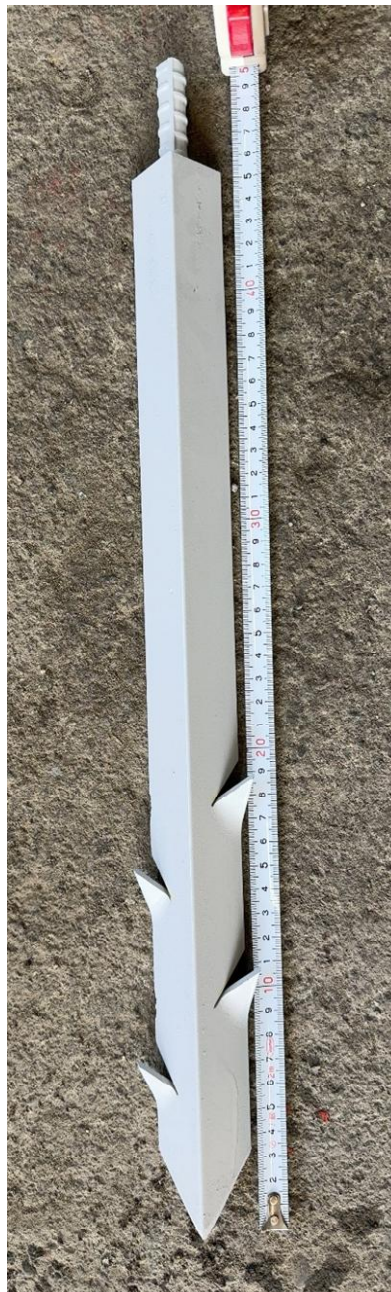


(過去の参考事例) 地中打ち込み部

事例①



事例②



※事例②について許諾が必要であった特許

- ・発明の名称：境界杭
- ・登録日：令和5年10月4日
- ・特許番号：特許第7360661号

特許の許諾については仕様書第3-2(4)を参照