

令和8年度  
分収造林契約地に設置する  
境界標柱の購入仕様書（物件②）

国立研究開発法人森林研究・整備機構  
森林整備センター  
森林業務部 森林事業課

## 令和8年度分収造林契約地に設置する境界標柱の購入 仕様書（物件②）

### 第1 総則

#### 1 適用

本仕様書は、国立研究開発法人森林研究・整備機構森林整備センター（以下「発注者」という。）が発注する「令和8年度分収造林契約地に設置する境界標柱の購入（物件②）」（以下「本業務」という。）について適用され、受注者が実施しなければならない必要事項を定め、もって契約の適正な履行の確保を図るためのものである。

#### 2 用語の定義

本書で使用する用語については、一般的な解釈とするが、作業に際し発生した不明な点は、受注者が発注者に確認するものとする。

#### 3 打合せ

- (1) 本業務を適正かつ円滑に実施するため、受注者と発注者は、①業務着手時、②初回発送時、③納品完了時における3回の打合せを基本とし、その他必要が生じた場合は、受注者と発注者が協議の上、随時打合せを行うものとする。
- (2) 受注者は、打合せ記録簿（日時、場所、出席者、打合せ内容、その他必要な事項）を、打合せした事後に発注者に提出するものとする。
- (3) 本項に関する打合せに要する費用は、全て受注者の負担とする。

#### 4 打合せ（初回発送時）における物品の確認

納品する境界標柱（以下「標柱」という。）について、受注者は、初回発送時における打合せにおいて、発注者による物品の確認を受けるものとする。

「物品の確認」とは以下のことを指す。

- ア 物品に使用しているコンクリートの示方配合書や鋼材等の品質証明等による使用材料の確認
- イ 物品の規格・仕様の確認
- ウ 強度試験の結果による品質の確認

#### 5 検査

- (1) 受注者は、物品の納品が全て完了した後、完了報告書を提出し発注者の検査を受けること。

- (2) 検査の結果、標柱の規格・仕様に適合しない場合には、受注者の負担により、発注者が指定した日時までに代替品の納品若しくは必要な修復を行い、再度検査を受けること。

## 第2 業務内容

### 1 一般事項

#### (1) 調達担当課室・連絡先

国立研究開発法人森林研究・整備機構 森林整備センター  
森林業務部 森林事業課 造林係・保護係  
電話 044-543-2517(直通)

#### (2) 納品期限

納品期限は令和9年3月5日までとする。

#### (3) 納品数量及び納品場所

物品の納品数量、納品場所は別紙1「境界標柱納品先一覧表」による。なお、送料は受注者が負担すること。

### 2 標柱の規格・仕様

標柱の規格は、コンクリート製の頭部と鋼材等で地中に打ち込みできる部材を組み合わせた分離型の標柱とする。

また、入札者は、調達する標柱にかかる設計図書（設計図及び使用資材表）を入札日の2週間前までに発注者に提出し、調達する標柱が以下(1)(2)の規格・仕様を満たしていることの確認を得た後に入札に参加するものとする。

#### (1) コンクリート製の頭部

規格は別紙2「標準仕様図」のとおりとする。

ア 材料は JIS A 5308 に定める軽量コンクリートを使用するものとし、呼び強度 18N/mm<sup>2</sup> 以上のものとする。

なお、1本当たりの重量は 1.6kg 未満とする。

イ 塗装は下塗り、上塗り(朱色)、文字部分(白色)とする。

ウ 寸法は、上頭部の1辺が 60mm 以上の四角形、長さが 200mm 以上とする。

エ 表面の加工は、1面に「水造」の名称を漢字で彫刻、或いは型枠により凹版で標示することとし、1面の反対面に、アルミ等の金属板へ標柱番号(主番号、枝番号)を印刷したものを貼り付けるものとする。

なお、標柱番号については、別紙1「境界標柱納品先一覧表」によるものとする。

オ アルミ板等および標柱番号の印刷は、10 年以上の耐候性のある素材を使用し、肉眼による視認性において標柱番号が明らかに判読困難な状態に退色しないものを使用すること。

(2) 地中打ち込み部

規格・仕様は以下のとおりとし、これらを満たす過去の参考事例は別紙 3 のとおりとする。

ア 地中打ち込み部は鋼材等を使用し、長さ 450mm 以上、地中埋設側の下方部分には鋼材等に抜け防止加工を 2 箇所以上施すものとする。

イ 地中打ち込み部の頭頂部は、コンクリート製の頭部と接合可能な構造とする。

ウ 長期間の使用に耐えるよう、表面に防錆処理を施すものとする。

(3) 接着剤

ア 接着剤は、コンクリート製の頭部と地中打ち込み部を固定するために使用するものとし、耐水性、填隙性を備えたものとする。

(4) 保護器具

ア 保護器具は、地中打ち込み部を金属ハンマー等で地中に打ち込む際に保護するために使用するものとする。

### 第 3 特記事項

#### 1 個人情報等

(1) 受注者は、本仕様書に基づく契約期間中はもとより契約期間終了後も、本契約を履行する上で知り得た個人情報及び発注者に係る情報(以下「個人情報等」という。)を、第三者に開示、又は漏えいしないこと。また、そのために必要な措置を講ずること。

(2) 受注者は、発注者が提供した情報を第三者に開示することが必要である場合は、事前に発注者と協議の上、承認を得ること。

#### 2 知的財産権等

(1) 本業務で作成した物品の所有権については、当該物品の検査合格後の引渡し(以下「引渡し」という。)において、受注者から発注者に無償で譲渡するものとする。

(2) 本業務における物品の著作権(著作権法第 27 条及び第 28 条に規定する権利を含む。)については、引渡しにおいて発注者に帰属するものとする。

ただし、物品の中に受注者又は第三者が従前から有していた著作権が含まれる場合、当該著作権は、受注者又は第三者に留保されるものとする。

(3) 受注者は、発注者又は物品の利用者に対し、前項に留保される受注者の権利について使用を許諾し、一切の受注者の著作者人格権（同法第18条から第20条に規定する公表権、氏名表示権、同一性保持権）について、発注者へ書面による事前の同意を得なければこの権利を行使しないものとする。

(4) 発注者は、この仕様書どおりに物品を作成等することが、特許権、実用新案権、意匠権、商標権その他日本国の法令に基づき保護される第三者の権利（以下「特許権等」という。）を侵害しないことについて、一切保証しないものとする。

また、受注者は、特許権等の対象となっている本業務及び発注者による物品の使用に必要な材料、実行方法等を使用等するときは、その使用等に関する一切の責任を負わなければならない。

さらに、受注者は、本業務で作成する物品について、特許権等の権利関係が生じる場合は、物品の作成前に特許権者等との調整を行うものとする。

なお、当該調整にかかる費用は全て受注者の負担とする。

## 第4 その他

### 1 その他

この仕様書に定められていない事項及び疑義が生じた場合には、発注者と受注者が協議を行い決定するものとする。

別紙1 (物件②)

令和8年度 境界標柱納品先一覧表

| 整理番号      | 事務所 | 境界<br>標柱<br>本数 | 標柱番号       |   | 保護<br>器具<br>個数 | 納品先<br><br>住所 | 備考 |
|-----------|-----|----------------|------------|---|----------------|---------------|----|
|           |     |                | 主番号        | 枝番号   |                |               |    |
| 1         | 福島  | 1              |            | 57-1  | 1              | 福島県福島市        |    |
| 2         | 福島  | 10             | 1~10       |   | 1              | 整理番号1と同じ      |    |
| 3         | 福島  | 5              | 11~15      |   | 1              | 整理番号1と同じ      |    |
| 4         | 福島  | 26             | 1~24       | 13-1、13-2   | 2              | 整理番号1と同じ      |    |
| 5         | 福島  | 8              | 1~6、11~12  |   | 1              | 整理番号1と同じ      |    |
| 6         | 福島  | 4              | 7~10       |   | 1              | 整理番号1と同じ      |    |
| 7         | 福島  | 35             | 1~29       | 6-1、6-2、15-1、15-2、23-1、23-2                       | 2              | 福島県伊達市        |    |
| 8         | 福島  | 29             | 1~29       |   | 2              | 整理番号7と同じ      |    |
| 9         | 福島  | 16             | 1~16       |   | 1              | 福島県会津若松市      |    |
| 10        | 福島  | 17             | 1~17       |   | 1              | 福島県田村市        |    |
| 11        | 新潟  | 43             | 1~32       | 20-1~20-11  | 1              | 新潟県長岡市        |    |
| 12        | 新潟  | 7              | 1~7        |   | 1              | 新潟県新発田市       |    |
| 13        | 甲府  | 38             | 1~32       | 1-1、9-1、12-1、16-1、17-1、17-2                       | 2              | 山梨県都留市        |    |
| 14        | 甲府  | 24             | 1~24       |   | 2              | 整理番号13と同じ     |    |
| 15        | 甲府  | 7              | 1~6        | 2-1   | 1              | 山梨県都留市        |    |
| 16        | 静岡  | 46             | 1~46       |   | 1              | 静岡県島田市        |    |
| 17        | 静岡  | 25             | 1~25       |   | 1              | 整理番号16と同じ     |    |
| 18        | 静岡  | 22             | 1~22       |   | 1              | 静岡県静岡市        |    |
| 19        | 静岡  | 11             | 1~9        | 7-1、9-1   | 1              | 静岡県静岡市        |    |
| 20        | 静岡  | 17             | 1~11       | 1-1、1-2、3-1、3-2、8-1、8-2                           | 1              | 静岡県浜松市        |    |
| 21        | 静岡  | 9              | 1~9        |   | 1              | 静岡県浜松市        |    |
| 22        | 関東  | 18             | 1~18       |   | 1              | 埼玉県秩父市        |    |
| <b>小計</b> |     | <b>418</b>     |            |   | <b>27</b>      |               |    |
| 23        | 鳥取  | 11             | 1~11       |   | 1              | 鳥取県鳥取市        |    |
| 24        | 鳥取  | 32             | 1~32       |   | 1              | 整理番号23と同じ     |    |
| 25        | 鳥取  | 7              | 1~6        | 2-1   | 1              | 整理番号23と同じ     |    |
| 26        | 鳥取  | 17             | 1~17       |   | 1              | 整理番号23と同じ     |    |
| 27        | 鳥取  | 3              | 1~3        |   | 1              | 整理番号23と同じ     |    |
| 28        | 鳥取  | 14             | 1~14       |   | 1              | 整理番号23と同じ     |    |
| 29        | 鳥取  | 37             | 1~27       | 11-1、13-1、13-2、15-1、15-2、17-1、17-2、17-3、17-4、25-1 | 1              | 整理番号23と同じ     |    |
| 30        | 鳥取  | 56             | 1~56       |   | 1              | 整理番号23と同じ     |    |
| 31        | 鳥取  | 14             | 1~14       |   | 1              | 鳥取県日野郡日南町     |    |
| 32        | 鳥取  | 16             | 1~16       |   | 1              | 整理番号31と同じ     |    |
| 33        | 鳥取  | 17             | 1~17       |   | 1              | 整理番号31と同じ     |    |
| 34        | 鳥取  | 13             | 1~13       |   | 1              | 整理番号31と同じ     |    |
| 35        | 鳥取  | 6              | 1~6        |   | 1              | 鳥取県倉吉市        |    |
| 36        | 鳥取  | 32             | 1~16、19~34 |   | 1              | 整理番号35と同じ     |    |
| 37        | 鳥取  | 10             | 1~10       |   | 1              | 鳥取県八頭郡八頭町     |    |
| 38        | 松江  | 33             | 1~33       |   | 1              | 鳥根県松江市        |    |
| 39        | 松江  | 6              | 1~6        |   | 1              | 整理番号38と同じ     |    |
| 40        | 松江  | 17             | 1~17       |   | 1              | 整理番号38と同じ     |    |
| 41        | 松江  | 36             | 1~36       |   | 1              | 整理番号38と同じ     |    |
| 42        | 松江  | 39             | 1~39       |   | 1              | 整理番号38と同じ     |    |
| 43        | 松江  | 42             | 1~42       |   | 2              | 整理番号38と同じ     |    |
| 44        | 松江  | 18             | 1~18       |   | 1              | 整理番号38と同じ     |    |
| 45        | 松江  | 5              | 1~5        |   | 1              | 鳥根県益田市        |    |
| 46        | 松江  | 18             | 1~18       |   | 1              | 整理番号45と同じ     |    |
| 47        | 松江  | 19             | 1~19       |   | 1              | 整理番号45と同じ     |    |
| 48        | 松江  | 23             | 1~23       |   | 1              | 整理番号45と同じ     |    |
| 49        | 松江  | 7              | 1~7        |   | 1              | 整理番号45と同じ     |    |
| 50        | 松江  | 21             | 1~21       |   | 1              | 整理番号45と同じ     |    |
| 51        | 山口  | 32             | 1~25       | 6-1、6-2、17-1、17-2、19-1、19-2、21-1                  | 3              | 整理番号45と同じ     |    |
| 52        | 松江  | 21             | 1~21       |   | 1              | 鳥根県邑智郡邑南町     |    |
| 53        | 松江  | 16             | 1~16       |   | 1              | 整理番号52と同じ     |    |
| 54        | 松江  | 14             | 1~14       |   | 1              | 整理番号52と同じ     |    |

令和8年度 境界標柱納品先一覧表

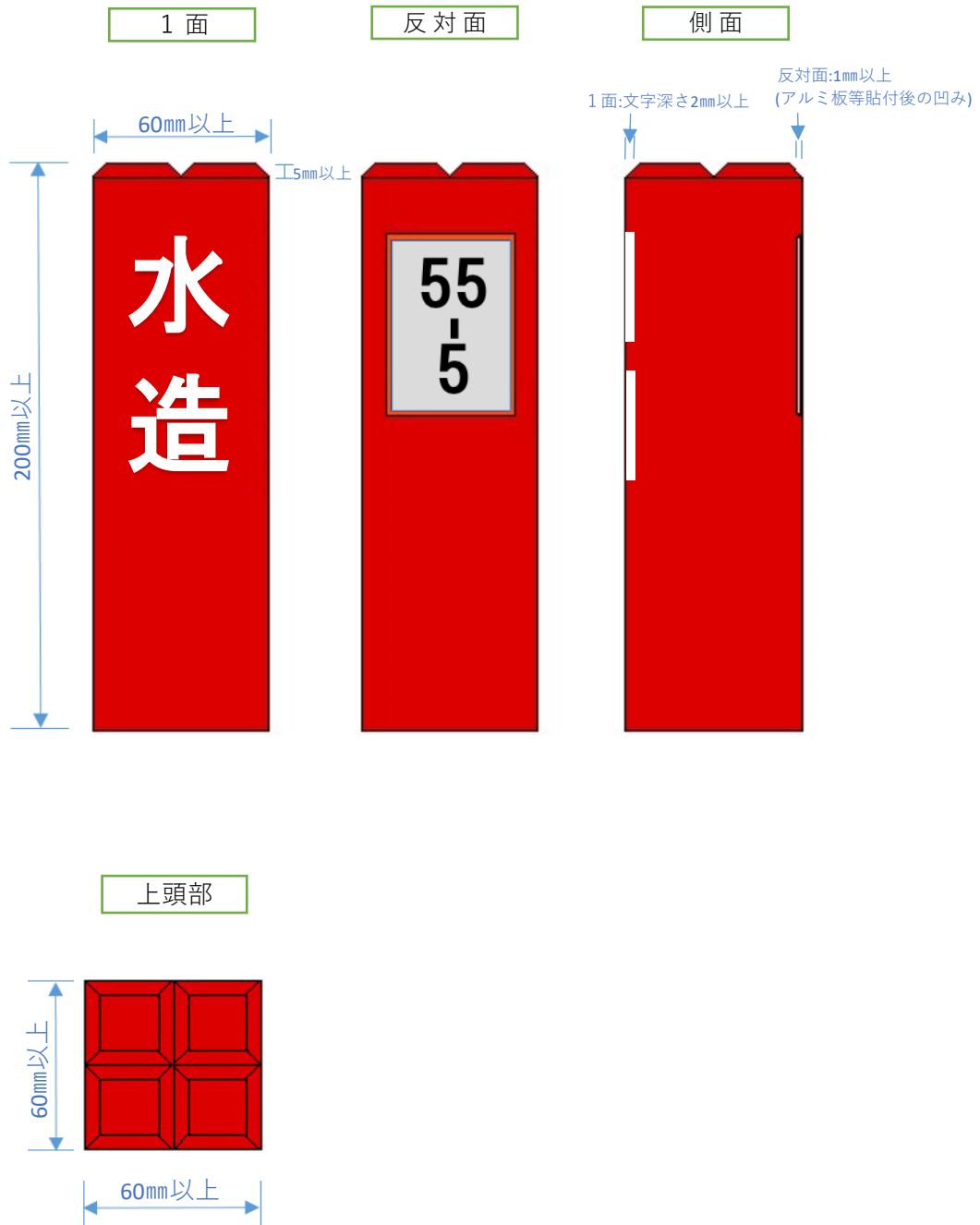
| 整理番号 | 事務所 | 境界<br>標柱<br>本数 | 標柱番号          |  | 保護<br>器具<br>個数 | 納品先         | 備考 |
|------|-----|----------------|---------------|--|----------------|-------------|----|
|      |     |                | 主番号           | 枝番号  |                | 住所          |    |
| 55   | 松江  | 43             | 1~43          |  | 2              | 整理番号52と同じ   |    |
| 56   | 松江  | 17             | 1~16          | 10-1   | 1              | 整理番号52と同じ   |    |
| 57   | 松江  | 45             | 1~43          | 43-1、43-2  | 2              | 整理番号52と同じ   |    |
| 58   | 松江  | 11             | 1~11          |  | 1              | 島根県邑智郡美郷町   |    |
| 59   | 松江  | 10             | 1~10          |  | 1              | 整理番号58と同じ   |    |
| 60   | 松江  | 13             | 1~13          |  | 1              | 整理番号58と同じ   |    |
| 61   | 松江  | 10             | 1~7           | 1-1、3-1、3-2  | 1              | 島根県雲南市大東町   |    |
| 62   | 松江  | 51             | 1~34          | 18-1、18-2、20-1、20-2、20-3、23-1、24-1、25-1、25-2<br>27-1、27-2、27-3、28-1、31-1、31-2、33-1、33-2  | 2              | 整理番号61と同じ   |    |
| 63   | 松江  | 23             | 1~23          |  | 1              | 整理番号61と同じ   |    |
| 64   | 松江  | 17             | 1~6           | 1-1、1-2、1-3、1-4、1-5、2-1、2-2、3-1、3-2、5-1、5-2  | 1              | 島根県江津市江津町   |    |
| 65   | 松江  | 31             | 1~31          |  | 1              | 整理番号64と同じ   |    |
| 66   | 松江  | 14             | 1~14          |  | 1              | 整理番号64と同じ   |    |
| 67   | 松江  | 44             | 1~44          |  | 2              | 島根県鹿足郡津和野町  |    |
| 68   | 松江  | 13             | 1~11          | 6-1、8-1  | 1              | 整理番号67と同じ   |    |
| 69   | 松江  | 14             | 1~14          |  | 1              | 島根県雲南市      |    |
| 70   | 松江  | 27             | 1~23          | 1-1、3-1、4-1、5-1  | 1              | 整理番号69と同じ   |    |
| 71   | 松江  | 41             | 1~26          | 2-1、4-1、10-1、19-1、19-2、19-3、19-4、23-1<br>25-1、25-2、25-3、26-1、26-2、26-3、26-4  | 2              | 整理番号69と同じ   |    |
| 72   | 松江  | 42             | 1~35          | 2-1、2-2、8-1、8-2、12-1、12-2、23-1   | 2              | 整理番号69と同じ   |    |
| 73   | 松江  | 12             | 1~12          |  | 1              | 島根県大田市      |    |
| 74   | 松江  | 32             | 1~32          |  | 1              | 整理番号73と同じ   |    |
| 75   | 松江  | 74             | 1~74          |  | 2              | 島根県松江市      |    |
| 76   | 松江  | 17             | 1~17          |  | 1              | 整理番号75と同じ   |    |
| 77   | 松江  | 88             | 1~88          |  | 2              | 整理番号75と同じ   |    |
| 78   | 松江  | 17             | 1~17          |  | 1              | 島根県仁多郡奥出雲町  |    |
| 79   | 松江  | 11             | 1~11          |  | 1              | 島根県益田市      |    |
| 80   | 広島  | 13             | 1~13          |  | 1              | 広島県三次市      |    |
| 81   | 広島  | 55             | 1~51          | 52-1、52-2、52-3、52-4  | 1              | 整理番号80と同じ   |    |
| 82   | 広島  | 11             | 1~11          |  | 1              | 整理番号80と同じ   |    |
| 83   | 広島  | 19             | 1~19          |  | 1              | 整理番号80と同じ   |    |
| 84   | 広島  | 101            | 1~76          | 10-1、10-2、10-3、10-4、24-1、24-2、24-3、24-4、27-1<br>27-2、27-3、27-4、33-1、33-2、33-3、33-4<br>33-5、33-6、33-7、33-8、33-9、33-10、33-11、33-12、33-13 | 1              | 整理番号80と同じ   |    |
| 85   | 広島  | 44             | 1~41          | 2-1、2-2、2-3  | 1              | 整理番号80と同じ   |    |
| 86   | 広島  | 23             | 1~23          |  | 1              | 整理番号80と同じ   |    |
| 87   | 広島  | 50             | 1~50          |  | 1              | 広島県東広島市     |    |
| 88   | 広島  | 11             | 1~11          |  | 1              | 整理番号87と同じ   |    |
| 89   | 広島  | 21             | 1~21          |  | 1              | 整理番号87と同じ   |    |
| 90   | 広島  | 88             | 1~88          |  | 1              | 広島県神石郡神石高原町 |    |
| 91   | 広島  | 217            | 1~160、162~218 |  | 1              | 整理番号90と同じ   |    |
| 92   | 広島  | 37             | 1~36          | 25-1   | 1              | 整理番号90と同じ   |    |
| 93   | 広島  | 18             | 1~18          |  | 1              | 整理番号90と同じ   |    |
| 94   | 広島  | 85             | 1~85          |  | 1              | 整理番号90と同じ   |    |
| 95   | 広島  | 17             | 1~17          |  | 1              | 広島県庄原市      |    |
| 96   | 広島  | 17             | 1~17          |  | 1              | 整理番号95と同じ   |    |
| 97   | 広島  | 31             | 1~30          | 15-1   | 1              | 整理番号95と同じ   |    |
| 98   | 広島  | 16             | 1~15          | 11-1   | 1              | 広島県三次市      |    |
| 99   | 広島  | 11             | 1~11          |  | 1              | 整理番号98と同じ   |    |
| 100  | 広島  | 9              | 1~9           |  | 1              | 整理番号98と同じ   |    |
| 101  | 広島  | 7              | 1、3~4         | 3-1、3-2、3-3、3-4  | 1              | 整理番号98と同じ   |    |
| 102  | 広島  | 20             | 1~17          | 3-1、3-2、15-1   | 1              | 整理番号98と同じ   |    |
| 103  | 広島  | 29             | 1~25          | 7-1、8-1、8-2、12-1   | 1              | 整理番号98と同じ   |    |
| 104  | 広島  | 4              | 1~4           |  | 1              | 整理番号98と同じ   |    |
| 105  | 広島  | 19             | 1~19          |  | 1              | 広島県庄原市      |    |
| 106  | 広島  | 14             | 1~14          |  | 1              | 整理番号105と同じ  |    |
| 107  | 広島  | 7              | 1~7           |  | 1              | 整理番号105と同じ  |    |
| 108  | 広島  | 10             | 1~10          |  | 1              | 整理番号105と同じ  |    |
| 109  | 広島  | 13             | 1~13          |  | 1              | 整理番号105と同じ  |    |

令和8年度 境界標柱納品先一覧表

| 整理番号 | 事務所  | 境界<br>標柱<br>本数 | 標柱番号       |   | 保護<br>器具<br>個数 | 納品先         | 備考 |
|------|------|----------------|------------|---|----------------|-------------|----|
|      |      |                | 主番号        | 枝番号   |                | 住所          |    |
| 110  | 広島   | 12             | 1~12       |   | 1              | 整理番号105と同じ  |    |
| 111  | 広島   | 13             | 1~13       |   | 1              | 広島県庄原市      |    |
| 112  | 広島   | 17             | 1~17       |   | 1              | 整理番号111と同じ  |    |
| 113  | 広島   | 19             | 1~19       |   | 1              | 整理番号111と同じ  |    |
| 114  | 広島   | 96             | 1~96       |   | 1              | 広島県府中市      |    |
| 115  | 広島   | 14             | 1~14       |   | 1              | 整理番号114と同じ  |    |
| 116  | 広島   | 15             | 1~15       |   | 1              | 広島県山県郡安芸太田町 |    |
| 117  | 広島   | 25             | 1~14       | 7-1、7-2、7-3、7-4、7-5、7-6、7-7、10-1、10-2、12-1、12-2 | 1              | 広島県山県郡北広島町  |    |
| 118  | 広島   | 4              | 1~4        |   | 1              | 広島県安芸高田市    |    |
| 119  | 広島   | 18             | 1~18       |   | 1              | 広島県世羅郡世羅町   |    |
| 120  | 広島   | 81             | 1~81       |   | 1              | 広島県尾道市      |    |
| 121  | 中国四国 | 9              | 1~9        |   | 1              | 鳥取県鳥取市      |    |
| 122  | 中国四国 | 41             | 1~23、27~44 |   | 3              | 整理番号121と同じ  |    |
| 123  | 中国四国 | 18             | 1~18       |   | 1              | 整理番号121と同じ  |    |
| 124  | 中国四国 | 10             | 1~10       |   | 1              | 整理番号121と同じ  |    |
| 125  | 中国四国 | 10             | 1、2、4~10   | 8-1   | 1              | 岡山県新見市      |    |
| 126  | 中国四国 | 14             | 1~14       |   | 1              | 整理番号125と同じ  |    |
| 127  | 中国四国 | 10             | 1~10       |   | 1              | 整理番号125と同じ  |    |
| 128  | 中国四国 | 18             | 1~17       | 15-1  | 1              | 岡山県高梁市      |    |
| 129  | 中国四国 | 30             | 1~30       |   | 2              | 整理番号128と同じ  |    |
| 130  | 中国四国 | 13             | 1~13       |   | 1              | 岡山県岡山市      |    |
| 131  | 中国四国 | 12             | 1~10       | 5-1、5-2   | 1              | 整理番号130と同じ  |    |
| 132  | 中国四国 | 14             | 1~14       |   | 1              | 整理番号130と同じ  |    |
| 133  | 中国四国 | 9              | 1~8        | 1-1   | 1              | 整理番号130と同じ  |    |
| 134  | 中国四国 | 4              | 1~4        |   | 1              | 岡山県真庭郡新庄村   |    |
| 135  | 中国四国 | 16             | 1~16       |   | 1              | 整理番号134と同じ  |    |
| 136  | 中国四国 | 30             | 1~30       |   | 2              | 岡山県苫田郡鏡野町   |    |
| 137  | 中国四国 | 14             | 1~14       |   | 2              | 岡山県小田郡矢掛町   |    |
| 138  | 中国四国 | 28             | 1~28       |   | 1              | 岡山県津山市      |    |
| 139  | 中国四国 | 27             | 1~27       |   | 3              | 岡山県備前市      |    |
| 140  | 山口   | 42             | 1~42       |   | 4              | 山口県下関市      |    |
| 141  | 山口   | 8              | 1~8        |   | 1              | 整理番号140と同じ  |    |
| 142  | 山口   | 10             | 1~10       |   | 1              | 整理番号140と同じ  |    |
| 143  | 山口   | 27             | 1~27       |   | 3              | 整理番号140と同じ  |    |
| 144  | 山口   | 5              | 1~5        |   | 1              | 山口県周南市      |    |
| 145  | 徳島   | 5              | 13~17      |   | 1              | 徳島県美馬市      |    |
| 146  | 徳島   | 25             | 1~25       |   | 1              | 整理番号145と同じ  |    |
| 147  | 徳島   | 4              | 9~12       |   | 1              | 徳島県三好市      |    |
| 148  | 徳島   | 14             | 1~13       | 6-2   | 1              | 徳島県三好市      |    |
| 149  | 高知   | 6              | 1~6        |   | 1              | 高知県高岡郡四万十町  |    |
| 150  | 高知   | 27             | 1~27       |   | 2              | 整理番号149と同じ  |    |
| 151  | 高知   | 8              | 1~8        |   | 1              | 整理番号149と同じ  |    |
| 152  | 高知   | 16             | 1~16       |   | 1              | 整理番号149と同じ  |    |
| 153  | 高知   | 25             | 1~25       |   | 2              | 整理番号149と同じ  |    |
| 154  | 高知   | 13             | 6~18       |   | 1              | 高知県高岡郡四万十町  |    |
| 155  | 高知   | 7              | 1~7        |   | 1              | 整理番号154と同じ  |    |
| 156  | 高知   | 4              | 1~4        |   | 1              | 高知県高岡郡四万十町  |    |
| 157  | 高知   | 13             | 1~13       |   | 1              | 高知県幡多郡大月町   |    |
| 158  | 高知   | 14             | 1~13       | 11-1  | 1              | 整理番号157と同じ  |    |
| 159  | 高知   | 10             | 1~10       |   | 1              | 高知県幡多郡三原村   |    |
| 160  | 高知   | 54             | 1~54       |   | 2              | 高知県四万十市     |    |
| 161  | 高知   | 18             | 1~18       |   | 1              | 高知県吾川郡仁淀川町  |    |
| 162  | 高知   | 20             | 12~31      |   | 2              | 高知県四万十市     |    |
| 163  | 高知   | 23             | 1~23       |   | 2              | 高知県香美市      |    |
| 小計   |      | 3,425          |            |   | 169            |             |    |
| 計    | 計    | 3,843          |            |   | 196            |             |    |

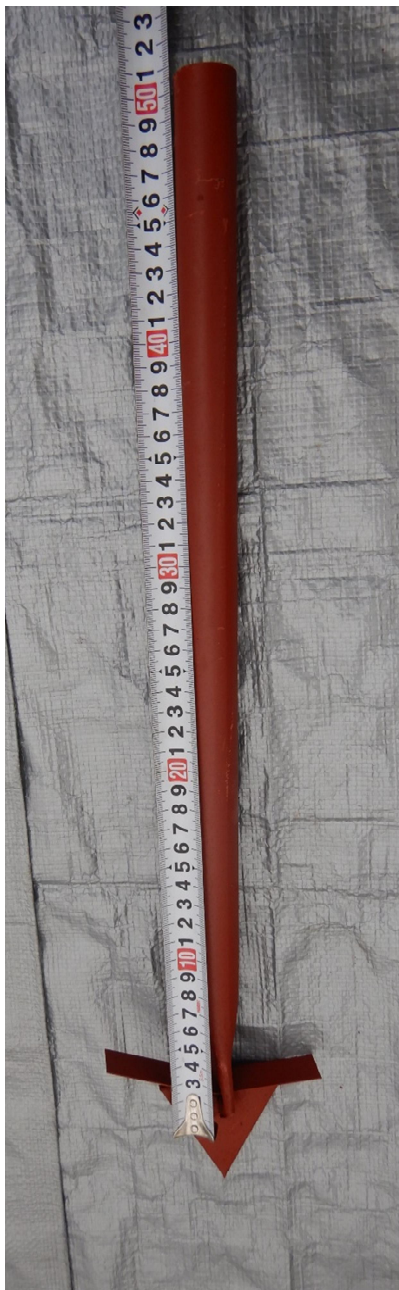
標準仕様図

○コンクリート製の頭部

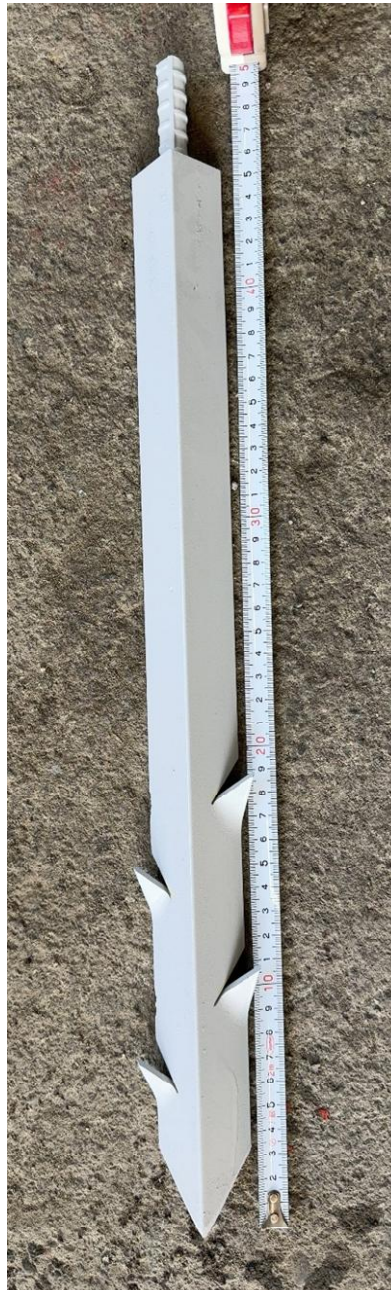


(過去の参考事例) 地中打ち込み部

事例①



事例②



※事例②について許諾が必要であった特許

- ・発明の名称：境界杭
- ・登録日：令和5年10月4日
- ・特許番号：特許第7360661号

特許の許諾については仕様書第3-2(4)を参照