

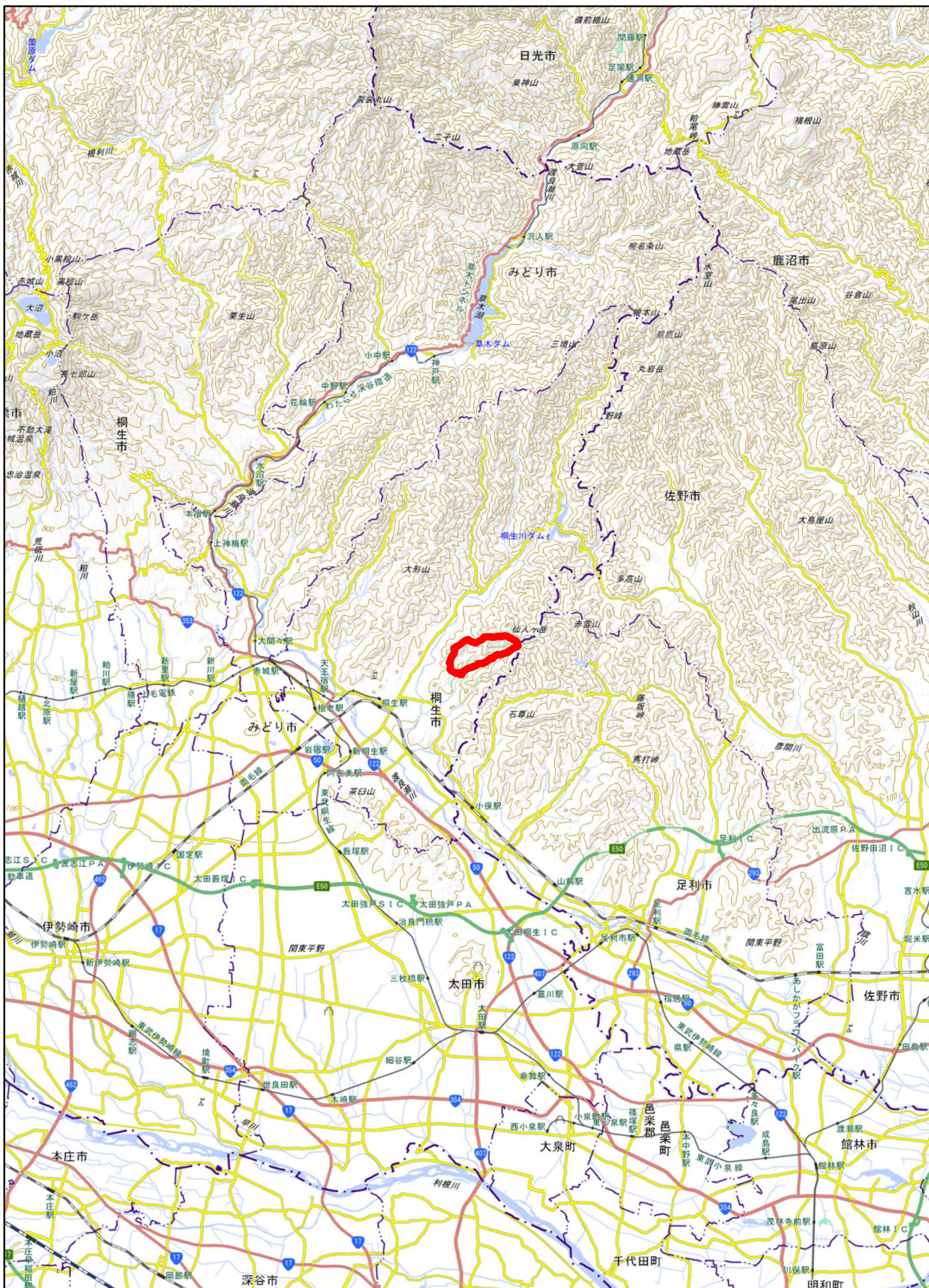
令和5年4月10日現在

面的水源林整備区域一覧

名称	所在地	設定年度
菱町地区面的水源林整備区域	群馬県桐生市菱町	令和3年度
大河内地区面的水源林整備区域	大分県佐伯市宇目大字重岡字大河内 外	令和3年度
坂サゴ地区面的水源林整備区域	三重県度会郡度会町川上字坂サゴ 外	令和4年度
加美町鹿原地区面的水源林整備区域	宮城県加美郡加美町字鹿原芦滑沢	令和4年度

菱町地区面的水源林整備区域広域図

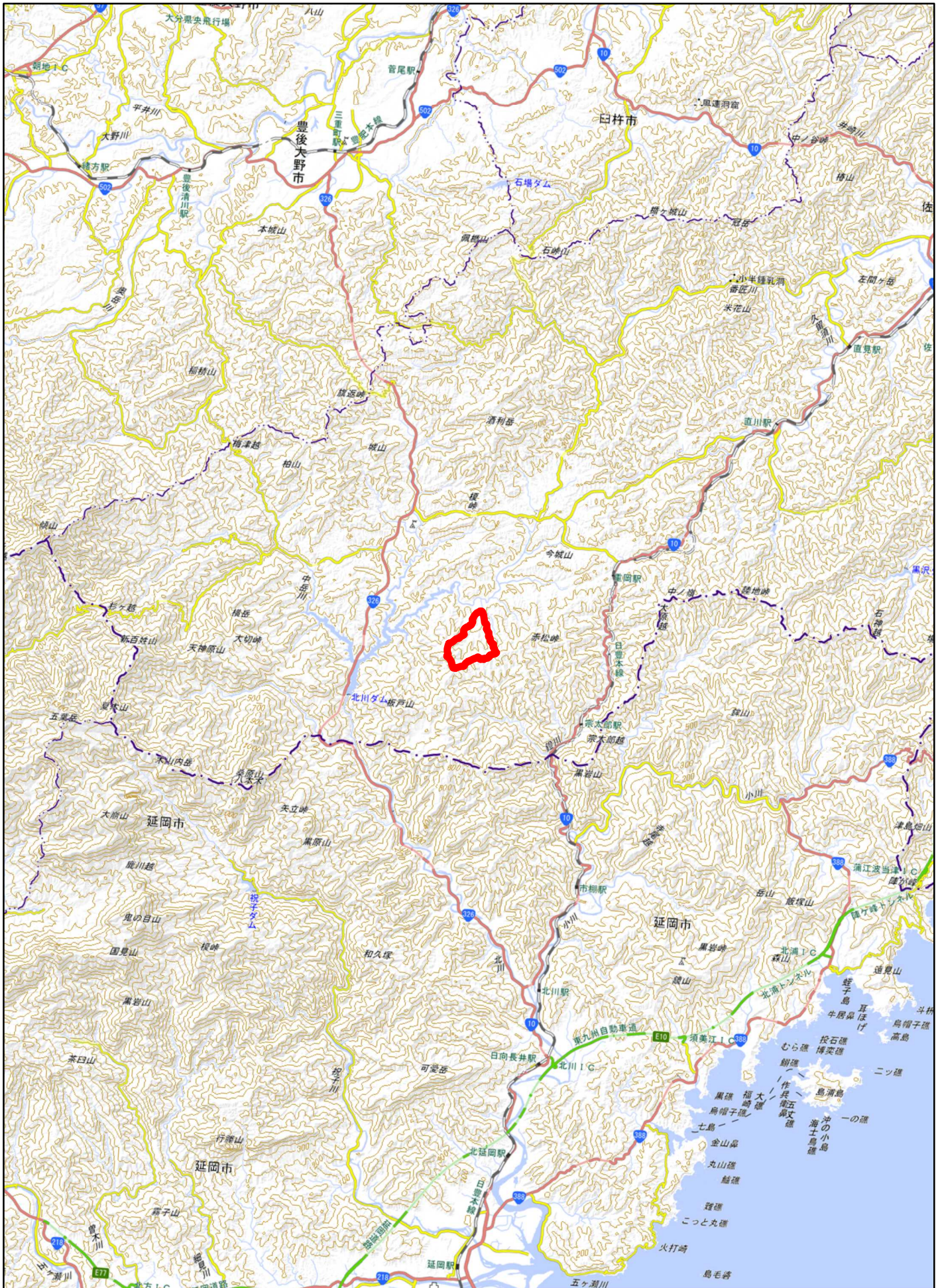
1:200,000



「測量法に基づく国土地理院長承認(複製)R3JHf95」
「本製品を複製する場合には、国土地理院の長の承認を得なければならない。」

大河内地域面的水源林整備区域広域図

1:200,000



「測量法に基づく国土地理院長承認(複製)R3JHf95」
「本製品を複製する場合には、国土地理院の長の承認を得なければならない。」